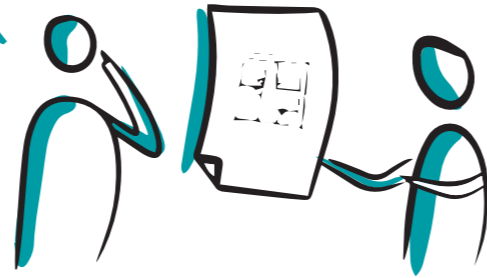


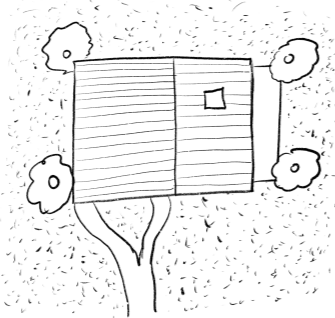
Les documents d'architecte ?!?



Ce sont des dessins.
Ils représentent un bâtiment sous différents angles. C'est le langage de l'architecte, des dessins pour discuter avec les clients, les ingénieurs ou les entreprises.

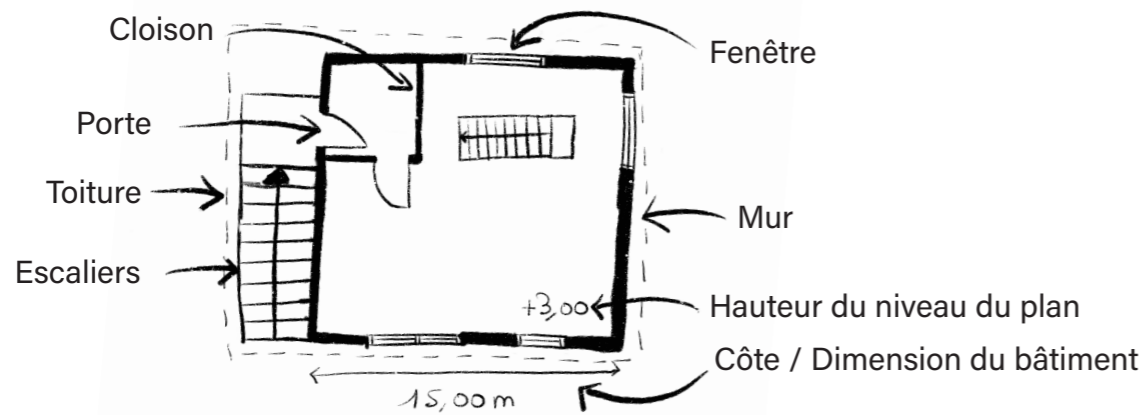
LE PLAN MASSE

Une vue depuis le ciel comme pour un oiseau.



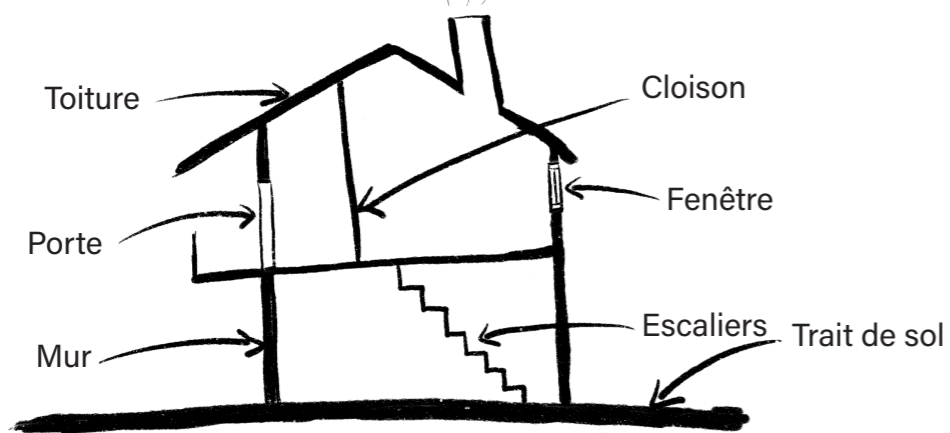
LE PLAN

Une représentation d'un niveau du bâtiment vu par dessus à 1m du sol.



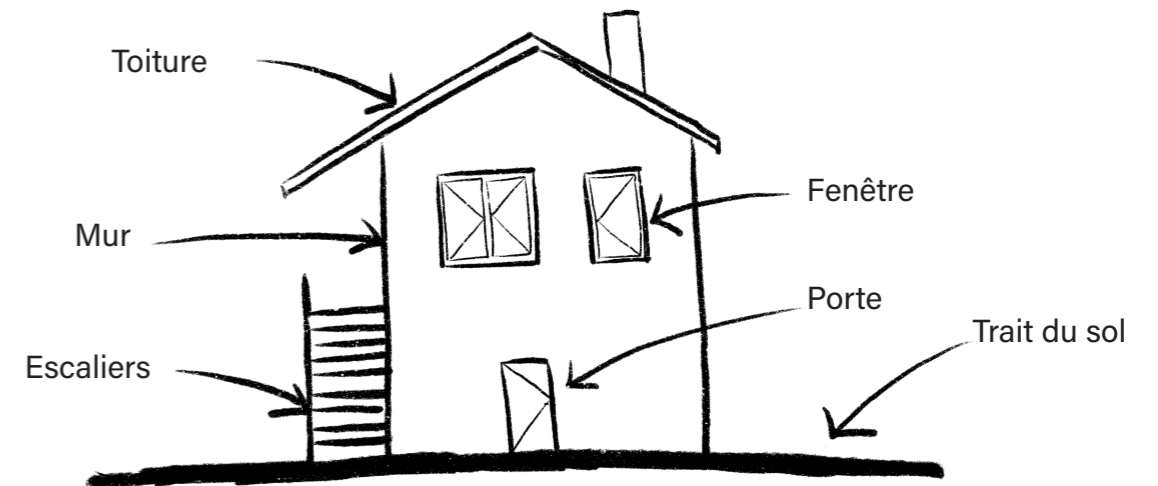
LA COUPE

Une tranche verticale du bâtiment où l'on voit l'intérieur.



L'ÉLEVATION

Une vue du bâtiment depuis l'extérieur. Il y a plusieurs façades selon le côté que l'on regarde.



LA PERSPECTIVE

Une représentation se rapprochant le plus de la réalité, comme une photo. Elle peut être intérieure ou l'extérieur. Le bâtiment est dessiné dans son environnement.



LE CROQUIS

Un dessin à la main qui montre souvent un détail.

