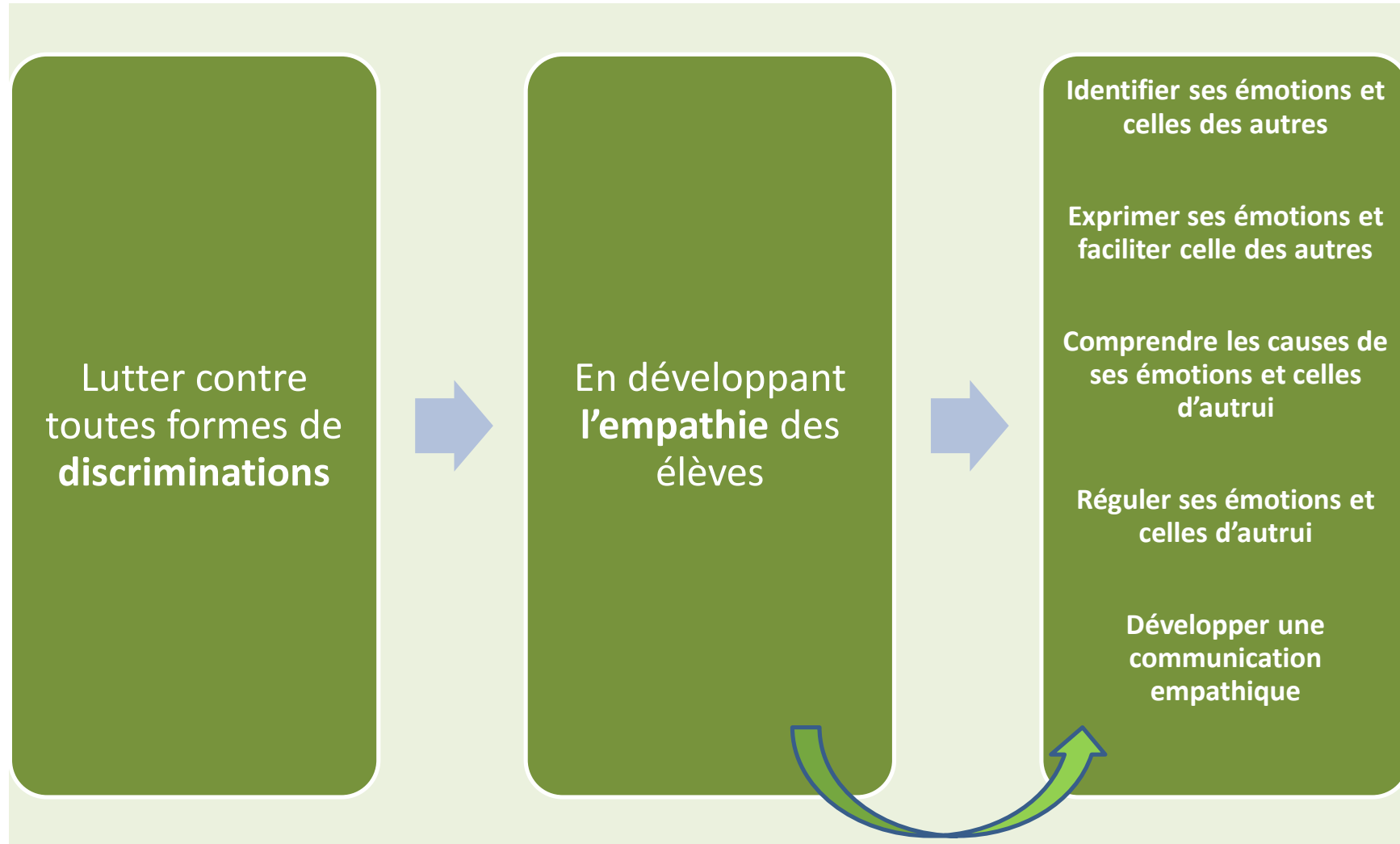


# **ARTS PLASTIQUES & LITTÉRATURE JEUNESSE**



# OBJECTIFS ET DEMARCHE DE LA SEANCE

## LIANT ARTS PLASTIQUES ET LITTÉRATURE JEUNESSE




### Entrées disciplinaires

Les arts plastiques avec la littérature jeunesse comme inducteur.

Compétences visées à cet effet

# COMPETENCES TRAVAILLEES SUR LA SEANCE PROPOSEE EN LIEN AVEC LES COMPETENCES EMOTIONNELLES

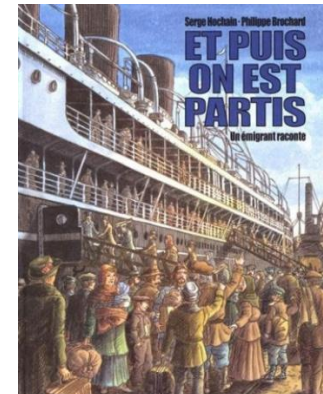
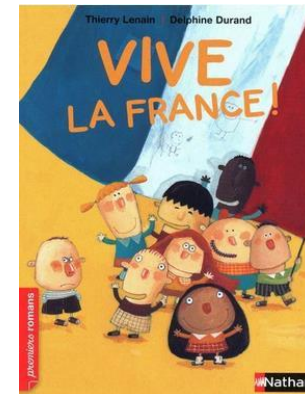
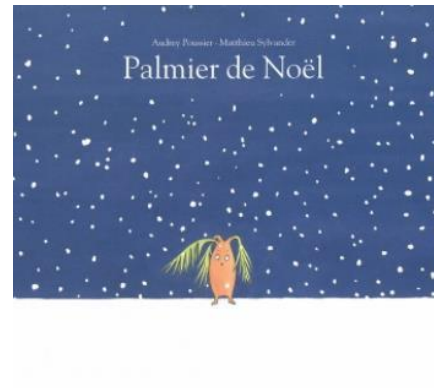
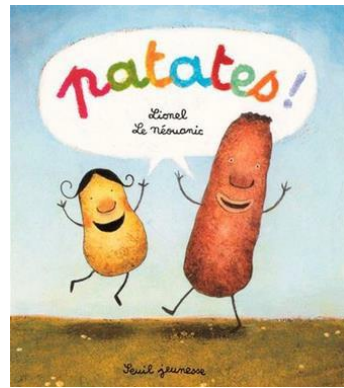
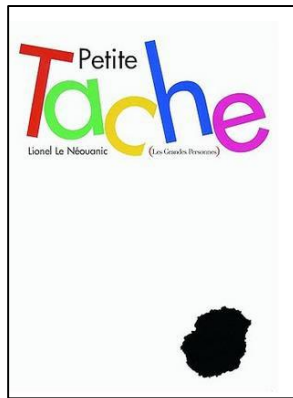
LES COMPETENCES EMOTIONNELLES (issues des CPS – Cf. annexe)	COMPETENCES EN FRANCAIS (INDUCTEUR)	COMPETENCES EN ARTS PLASTIQUES
<b>Identifier</b> ses émotions <u>et</u> celles d'autrui	<b>Identifier les émotions</b> que l'on ressent et celles que peuvent ressentir les personnages.	<b>Exprimer</b> ses émotions par la couleur, le geste, la mise en espace... (appui sur les notions plastiques)
<b>Exprimer</b> ses émotions <u>et</u> faciliter l'expression des émotions des autres	<b>Comprendre les causes et les effets</b> de ces émotions.	<b>Exprimer</b> ses émotions par des opérations plastiques (déchirer, découper, froisser, arracher...).
<b>Comprendre</b> les causes de ses émotions <u>et</u> celles d'autrui	<b>Comprendre les conséquences</b> sur les relations entre les personnages.	<b>Identifier</b> l'émotion que l'on ressent à l'observation d'une production en s'appuyant sur des éléments plastiques.
<b>Réguler</b> ses propres émotions <u>et</u> celles d'autrui	 <b>Connaissance Compréhension</b>	<b>Justifier</b> ses choix plastiques par rapport aux émotions exprimées.
<b>Développer une communication empathique</b> (aptitude à percevoir et comprendre le vécu de l'autre (ses émotions, son point de vue, ses besoins...) et à savoir le mettre en mots de façon ajustée - Eduscol).		<b>Respecter les différentes perceptions</b> dans la réception d'une production d'élèves.

P  
R  
O  
D  
U  
C  
T  
I  
O  
N

V  
E  
R  
B  
A  
L  
I  
S  
A  
T  
I  
O  
N

# Inducteurs de l'atelier par cycle

exemples en littérature jeunesse

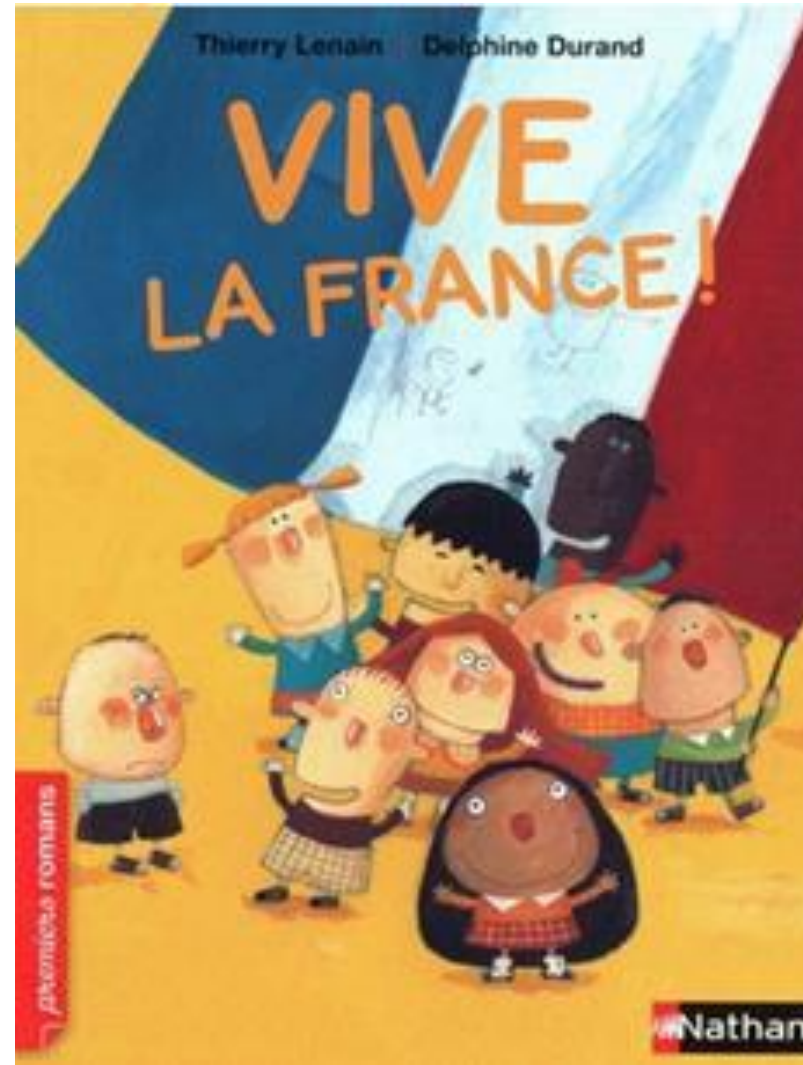


CYCLE 1

CYCLE 2

CYCLE 3

# FOCUS



EXTRAIT SUPPORT - Dès le CE2  
APRES UNE LECTURE IN EXTENSO ET LA VERIFICATION DE LA COMPREHENSION DE L'HISTOIRE



**Comment vous sentez-vous à l'observation de cette image ? A votre avis, comment se sent Khelifa ? Et Lucien ?**

*Le nombre d'extraits à proposer et d'émotions différentes à identifier sont des variables didactiques en fonction du cycle et de la progression dans l'année. On peut commencer avec un seul extrait puis passer à une approche comparative avec deux extraits, par exemple. L'approche comparative sera plus qualitative à terme pour identifier les caractéristiques propres à chaque émotion (affiner). Pendant les échanges, on peut bien sûr s'appuyer sur des expériences vécues à l'école, par exemple, afin de rendre plus concret et accessible ce travail d'identification et de définition.*

# ORGANISATION, DEROULEMENT DES ECHANGES

Comment vous sentez-vous à l'observation de cette image ?



## Cycle 1 – CP/CE1

Groupe classe et petits groupes avec adulte  
*Comment vous sentez-vous (reconnaître, nommer l'émotion) ? Cela fait plutôt du bien ou du mal (valence émotionnelle) ? C'est plutôt fort ou faible (intensité) ? Qu'est-ce que cela fait dans votre corps ?*

-> Etayage avec des cartes émotions, des cartes sur les zones du corps (yeux, bouche, cœur, bras, mains, jambes, pieds...), le rappel du vécu en classe et dans la cour (contextualisation).

Compréhension des causes : progressivement à partir de 3-4 ans (Tisseron, 2024).

## CE2-Cycle 3

Un temps individuel peut être proposé en amont d'une mise en commun avec les mêmes types de questionnements qu'en cycle 1 et cycle 2.

Approfondissement sur les causes.

**EN LIEN AVEC  
L'IDENTIFICATION  
DES EMOTIONS  
DES PERSONNAGES**

## Outils :

Cartes émotions  
dans le kit empathie  
vol. 1 d'Eduscol,  
p.34

## A votre avis, comment se sentent Khelifa et Lucien ?

(identification des émotions en s'appuyant sur l'histoire et son propre vécu)



- **Pourquoi ressentent-ils cette émotion ?**
- **Comment cela se traduit dans leur corps ?** Est-ce que cela se voit ou pas ? (effets corporels)  
Et dans le vôtre quand vous ressentez cette émotion ?  
Expressions du visage, chaleur, posture, gestes réflexes, rythme cardiaque...  
-> appui sur les illustrations de l'album et/ou de son vécu.  
(passage important pour caractériser une émotion, permettre de la reconnaître dans un autre contexte, mais aussi de donner des éléments de traduction plastique).
- **Comment cela se traduit dans leurs paroles ?** (pas le cas dans cet extrait, mais on peut revenir sur l'histoire)
- **Quelles sont les conséquences dans leurs rapports avec les autres ?**

*Ce travail amènera à des affichages par émotion pour garder trace des caractéristiques (tous cycles) et des causes et conséquences possibles (catégorisation) aux cycles 2 et 3.*



# PHASE DE VERBALISATION EN ARTS PLASTIQUES

Rappel de la demande, consignes.

## Le tableau des émotions

Que vous fait ressentir chacune des productions ? Plutôt l'émotion 1 ou 2 ? NSP ? Ou une autre ?

NUMERO DE LA PRODUCTION	EMOTION 1	EMOTION 2	DOUTE Ou Autres	REPONSE DE L'ELEVE QUI A REALISE LA PRODUCTION

**Pouvez-vous expliquer pourquoi ?**

Etayage avec les notions plastiques, les opérations plastiques, les références culturelles de chacun...

*Ce travail amène à des affichages sur le langage plastique autour des émotions.*

# SYNTHESE DE LA PHASE DE VERBALISATION

*les notions qui ont été en jeu principalement dans les productions, les opérations plastiques, les médiums utilisés → cela ouvre sur de nouvelles contraintes pour travailler une nouvelle émotion. Ex : interdire la couleur. Interdire la figure humaine. Imposer un seul outil (la paire de ciseau). Interdire la ligne. Imposer un petit support. Imposer un grand support....*

*l'ensemble de ces expérimentations compose le vocabulaire plastique du groupe sur une émotion donnée. Elles offrent une vision des différentes manières de ressentir et d'expérimenter ce ressenti et de le traduire autrement que par des mots = approche complémentaire avec le langage verbal et corporel. Les AP sont un langage en tant que tel. Les mathématiques aussi.*

*La phase de verbalisation permet quant à elle de découvrir la diversité des expressions plastiques par rapport à une émotion, de s'enrichir mutuellement de ce nouveau vocabulaire, de l'expérimenter dans d'autres séances.*

**=> d'une manière générale, ce travail en AP participe donc :**

*à la connaissance et la compréhension des émotions que l'on ressent ;*

*à leur identification chez soi, et bien sûr chez les autres afin de favoriser cette entrée en empathie.*

**N'oubliez pas que l'Art, c'est fait pour ressentir !**

# ANNEXES

# LES SUPPORTS A LA VERBALISATION EN ARTS PLASTIQUES

## Les 9 notions des programmes

FORME	ESPACE	LUMIERE
COULEUR	MATIERE	CORPS
SUPPORTS	OUTILS	TEMPS

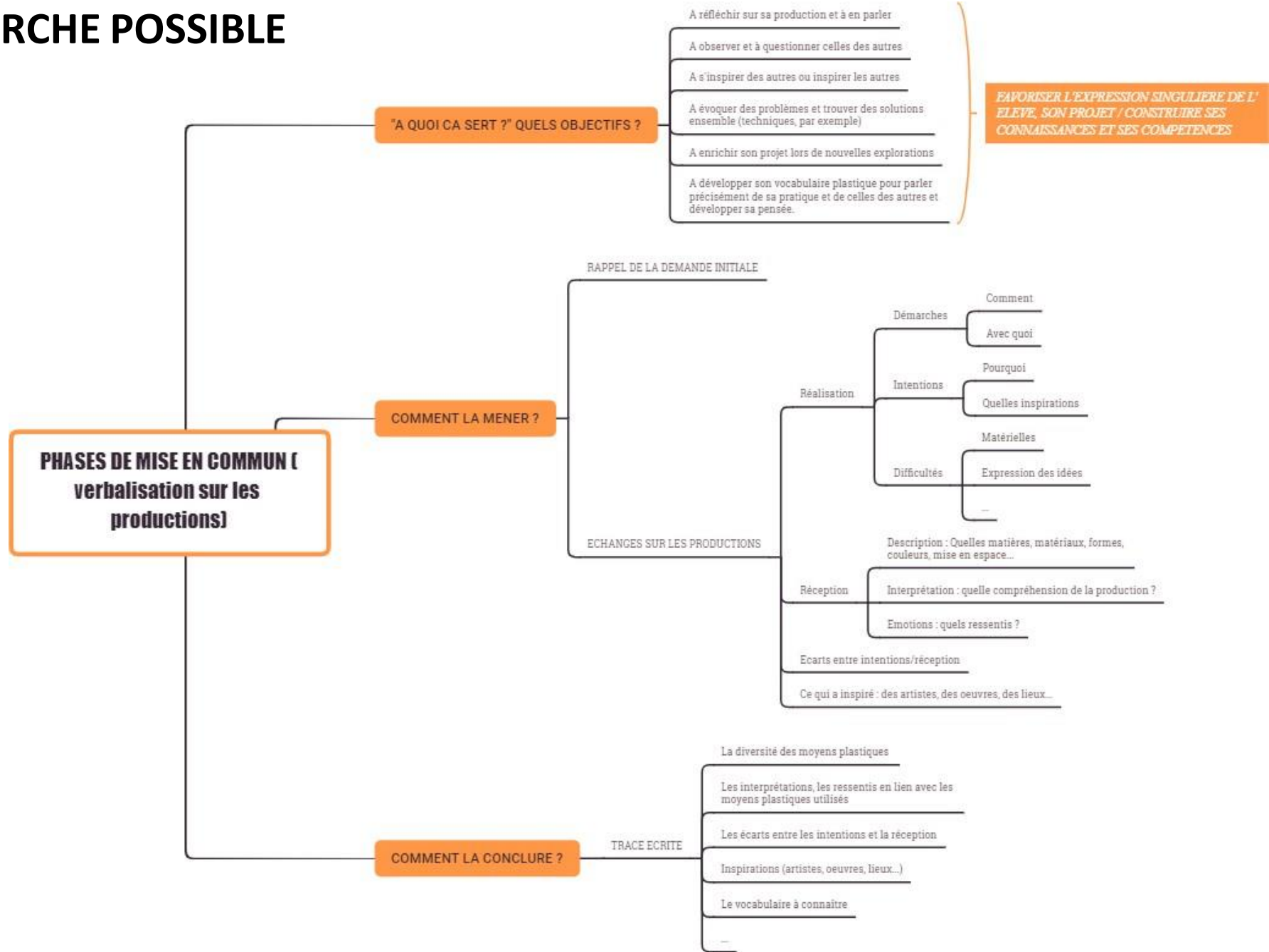
- Ce sont des outils pour une mise en œuvre variée de pratiques en classe, mais aussi pour l'observation des œuvres d'art.

Retrouvez un document détaillant les notions sur le site [Education artistique et culturelle de l'Isère](#).

## NOTIONS ET OPERATIONS PLASTIQUES

Opérations plastiques			
Isoler	Reproduire	Transformer	Associer
<b>Actions</b>			
<p><i>priver du contexte :</i> supprimer séparer effacer cacher cadrer extraire découper détacher dissimuler</p> <p><i>-privilégier par rapport au contexte :</i> montrer suggérer différencier choisir différencier distinguer valoriser entourer désigner révéler voiler dévoiler</p> <p><i>d'autres opérations</i> disséquer séparer détacher découper fragmenter</p>	<p>copier doubler photographier photocopier filmer calquer refaire répéter multiplier imprimer</p> <p><i>d'autres opérations</i> dessiner décalquer scanner imprimer</p>	<p>Changer, modifier Dissocier, fragmenter Effacer, supprimer Combiner, inverser Alterner, écraser compresser allonger, raccourcir changer d'échelle exagérer, déformer rétrécir, élargir compresser ajouter, déplacer intervertir, substituer enfermer, emballer convertir changer la technique (outil, support, couleur, format) changer le contexte métamorphoser transposer maquiller, déguiser</p> <p><i>d'autres opérations</i> intervertir, substituer dépouiller, simplifier dégager cacher, cadrer compléter, amplifier augmenter, multiplier agglomérer diversifier, varier</p>	<p>rapprocher juxtaposer superposer relier opposer multiplier assembler rassembler imbriquer entasser, empiler accumuler collectionner intercaler, alterner faire cohabiter relier réunir, joindre, assembler, rassembler imbriquer, combiner, intégrer compléter, ajouter, prolonger</p> <p>conglomérer alterner</p>

# UNE DEMARCHE POSSIBLE



# PROPOSITION DE SEQUENCES SUR LES EMOTIONS DU CYCLE 1 AU CYCLE 3

ACADÉMIE DE GRENOBLE  
Liberté  
Égalité  
Fraternité

EDUCATION ARTISTIQUE ET CULTURELLE EN ISÈRE

1 jour, 1 musique, 1 image   Domaines artistiques   Projets départementaux   Parcours éducatifs   Partenaires culturels   Se connecter

## Les émotions en arts plastiques

Afin de vous accompagner dans la mise en oeuvre de séquences en classe autour des émotions, nous vous proposons un exemple de progression du cycle 1 au cycle 3, ainsi qu'un diaporama vous permettant d'enrichir les productions plastiques des élèves.

Dossiers thématiques

- Pratique créative avec l'artiste Diane Etienne\_ Réaliser des monotypes
- Pratique créative avec l'artiste Marine Jambeau\_ Dessiner un paysage
- Pratique créative avec l'artiste Alice Assouline\_ Créer un paysage fictif
- Pratique créative avec l'artiste Lise Roussel- Paysage et abstraction
- Pratique créative avec l'artiste Line Orcière - le dessin, la ligne et la forme

1 sur 10   Zoom automatique

LES EMOTIONS

<https://education-artistique-et-culturelle-38.web.ac-grenoble.fr/article/les-emotions-en-arts-plastiques>

# LES COMPÉTENCES PSYCHOSOCIALES

## Les trois grandes catégories de compétences psychosociales



**Compétences cognitives**  
impliquent des  
activités mentales



**Compétences émotionnelles**  
impliquent des  
processus affectifs

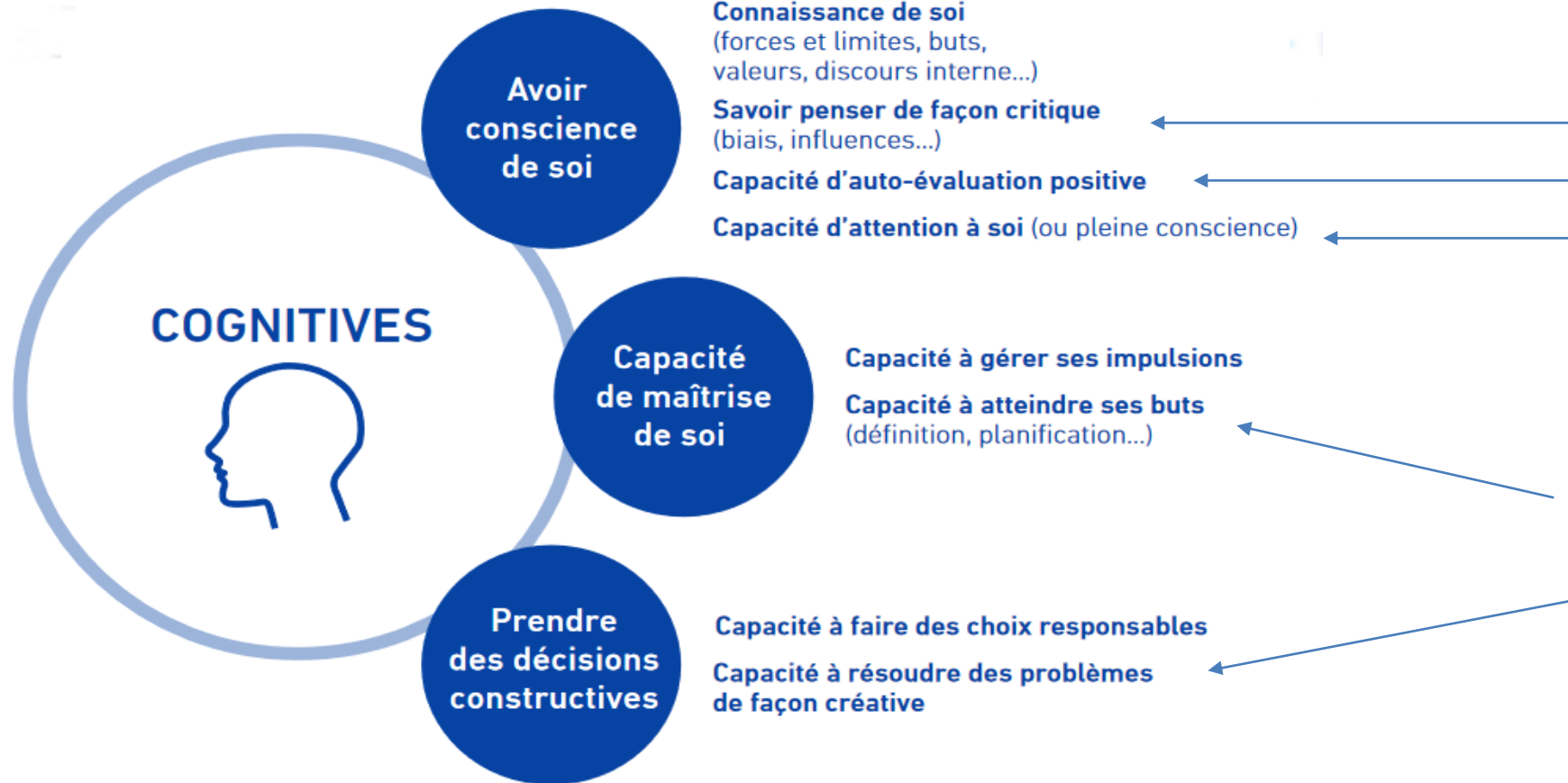


**Compétences sociales**  
impliquent des  
comportements

Compétences  
intra-personnelles

Compétences  
inter-personnelles

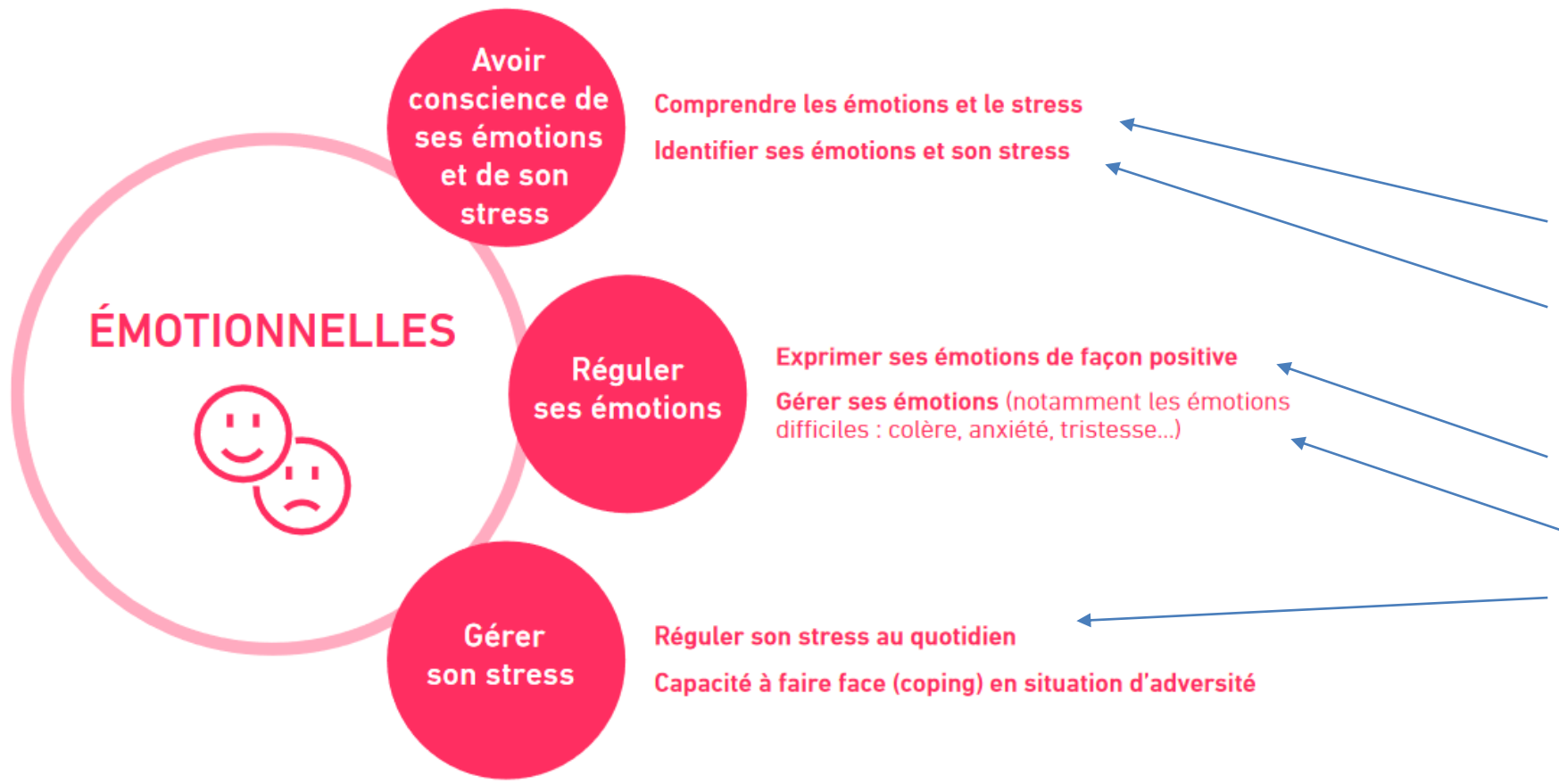
D'après *Les compétences psychosociales : état des connaissances scientifiques et théoriques*, Rapport complet, Santé Publique France, octobre 2022



**Compétences mobilisées**  
sur la séance  
(et la séquence prévisionnelle)

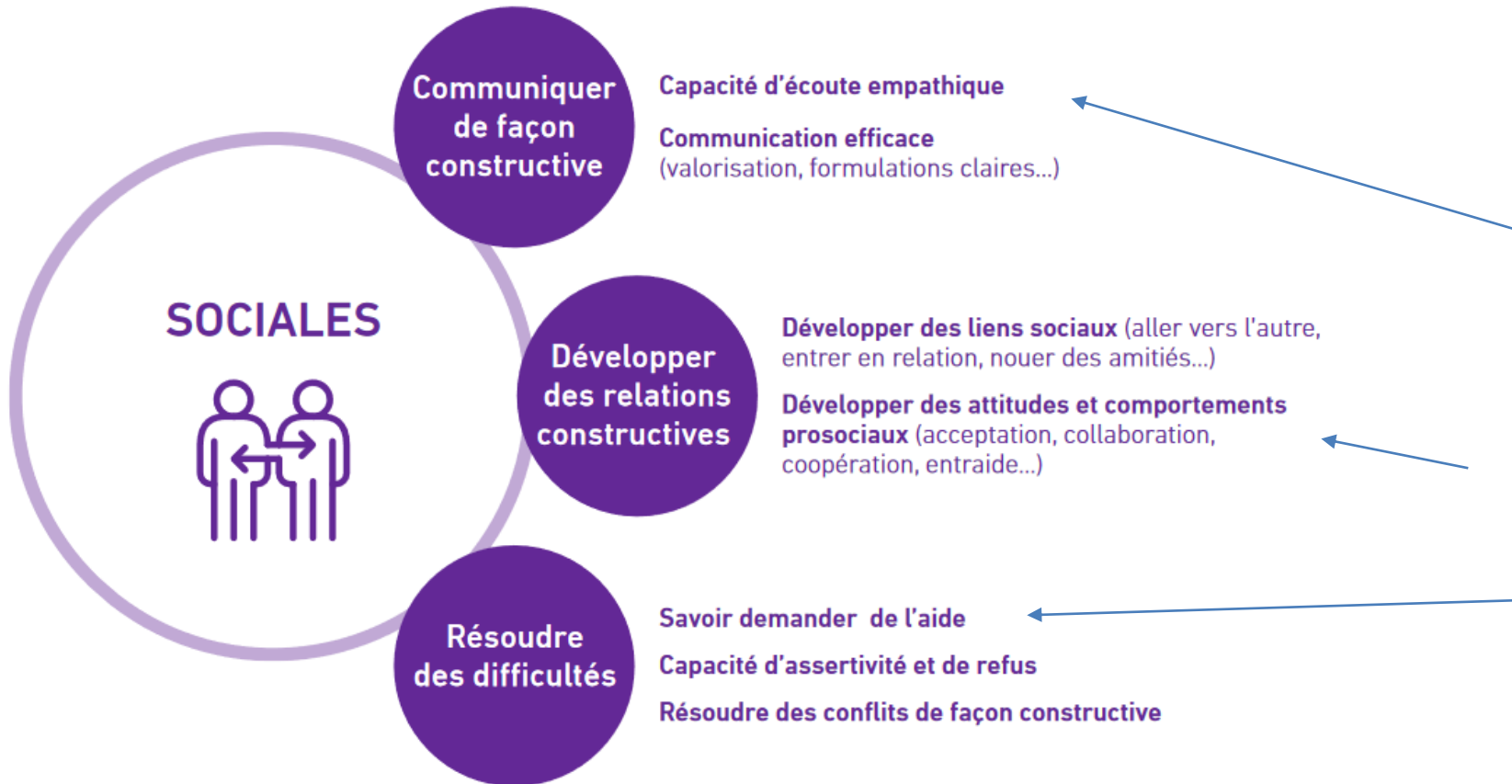
**Disciplines :**  
Arts Plastiques  
Français (lecture-compréhension)





**Compétences mobilisées**  
sur la séance  
(et la séquence prévisionnelle)

**Disciplines :**  
Arts Plastiques  
Français (lecture-compréhension)



**Compétences mobilisées**  
sur la séance  
(et la séquence prévisionnelle)

**Disciplines :**  
Arts Plastiques  
Français (lecture-compréhension)

# LISTE D'ÉMOTIONS RECENSEES PAR LE KIT « EMPATHIE » - EDUSCOL

## Ressources pour l'enseignant

Tableau des 49 émotions classées par famille (source : Santé Publique France)

Valence	7 familles (7 émotions de base)	Intensité						
		Très faible	Faible	Assez faible	Moyenne	Forte	Très forte	Extrêmement forte
+	JOIE	Confiant	Satisfait	Content	Joyeux	Heureux	Émerveillé	En extase
+	AMOUR	Doux	Tendre	Affectueux	Amoureux En amour	Passionné	En adoration	En vénération
-	PEUR	Préoccupé	Inquiet	Anxieux	Apeuré	Paniqué	Terrifié	Horriifié
-	COLÈRE	Contrarié	Irrité	Énervé	En colère	Exaspéré	Furieux	Enragé
-	TRISTESSE	Affecté	Chagriné	Peiné	Triste	Déprimé	Accablé	Anéanti
-	DÉGOÛT	Dérangé	Incommodé	Amer	Dégouté	Écœuré	Désabusé	Horripilé
- OU +	SURPRISE	En alerte	Étonné	Embarrassé	Surpris	Frappé	Stupéfait	Ébahi